



baukom[®]
be better

Gewebe



Gewebe vom Feinsten

Gewebe ist gleich Gewebe? Ein Allerweltsprodukt? Von wegen. Von der Qualität des Gewebes hängt die Qualität der gesamten Putzoberfläche ab. Gewebe von Baukom werden aus speziell entwickelten E-Glasfasern hergestellt, schon seit über 20 Jahren und immer bewusst in Europa. Ihre hervorragenden Eigenschaften machen sie zu gefragten Bestandteilen in vielen Systemen und qualifizieren sie zur Bewehrung der Wahl an hochwertigen Fassaden und Innenwänden. Vorteile der Gewebe von Baukom:

- E-Glas als besonders widerstandsfähige Materialbasis – für eine gleichbleibend hohe Gewebequalität
- Alkalibeständigkeit, um das Gewebe während der Trocknung des Putzes zu schützen
- Schiebefestigkeit und hohe Zugfestigkeit sowie niedrige Dehnung (zur Vermeidung von Rissbildung)
- Leicht zu verarbeiten, perfekt zu schneiden

Mit dieser Broschüre stellen wir Ihnen unser breites Sortiment von Geweben vor und erleichtern Ihnen damit die richtige Produktauswahl.

BAUKOM Bauprodukte GmbH
Wiesenstraße 50
74889 Sinsheim-Reihen
Telefon 07261 / 97 38-0
info@baukom-group.de
www.baukom-group.de

WDVS-Gewebe	Seite	4
Außenputzgewebe	Seite	6
Universalgewebe	Seite	7
Innenputzgewebe	Seite	7
Spachtelgewebe	Seite	8
Panzergewebe	Seite	8
Panzergewebewinkel	Seite	9
Gewebepfeile	Seite	10
Sturzeckwinkel	Seite	10
Glasfaser-Fugendestreifen	Seite	11
Weitere Sortimente	Seite	11

Die Abbildungen der Produkte können in Form und Farbe geringfügig vom Original abweichen.
Die aktuellen Technischen Merkblätter zu den Produkten finden Sie auf unserer Homepage.

WDVS-Gewebe 0004

Beschreibung: Armierungsgewebe zur Ausbildung der Flächenarmierung in WDV-Systemen. Auch geeignet für die flächige Instandsetzung gerissener Putze an Fassaden gemäß WTA-Merkblatt 2-4, Ausgabe: 08.2014/D. Zur Sanierung von putz- und ausführungsbedingten Rissen und Rissursachen aus dem unmittelbaren Putzgrund.

Eigenschaften: Alkalibeständig, weichmacherfrei, schiebefest und hoch zugfest

Material: E-Glas

Flächengewicht: 165 g/m² (+/- 5 % nach DIN EN 12127)

Maschenweite: 4 x 4 mm

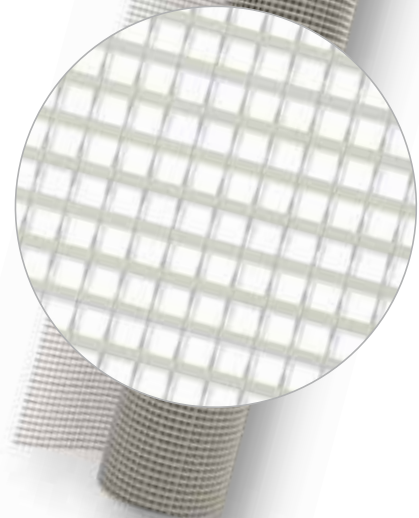
Reißfestigkeit: Im Anlieferungszustand:
Kette ≥ 2200 N/5 cm, Schuss ≥ 2200 N/5 cm.
Nach Lagerung in Alkalilösung:
Min. 50 % der Festigkeit vom Anlieferungszustand.

Abmessung: Breite 100 cm, Länge 50 m = 50 m² pro Rolle.
Weitere Abmessungen auf Anfrage.

Farbtöne:

 weiß	 gelb	 orange	 blau
 rot	 grün	 oliv	 bordeaux

Weitere Farbtöne auf Anfrage



WDVS-Gewebe 0004 – A

Beschreibung: Armierungsgewebe zur Ausbildung der Flächenarmierung in WDVSystemen. Auch geeignet für die flächige Instandsetzung gerissener Putze an Fassaden gemäß WTA-Merkblatt 2-4, Ausgabe: 08.2014/D. Zur Sanierung von putz- und ausführungsbedingten Rissen und Rissursachen aus dem unmittelbaren Putzgrund.

Eigenschaften: Alkalibeständig, weichmacherfrei, schiebefest und hoch zugfest

Material: E-Glas

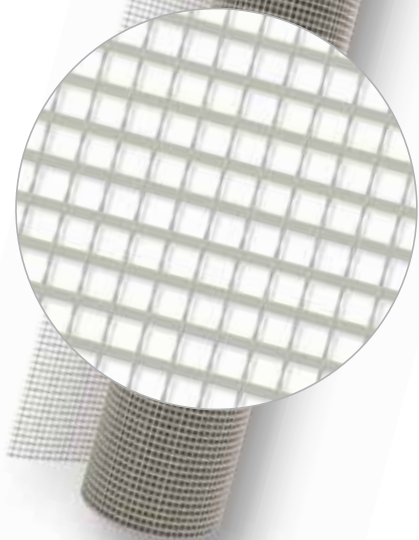
Flächengewicht: 160 g/m² (+/- 5 % nach DIN EN 12127)

Maschenweite: 4 x 4 mm

Reißfestigkeit: Im Anlieferungszustand:
Kette ≥ 1900 N/5 cm, Schuss ≥ 1900 N/5 cm.
Nach Lagerung in Alkalilösung:
Min. 50 % der Festigkeit vom Anlieferungszustand.

Abmessung: Breite 100 cm, Länge 50 m = 50 m² pro Rolle.
Weitere Abmessungen auf Anfrage.

Farbton:  weiß



WDVS-Gewebe 0004 – A / 6 x 6

Beschreibung: Armierungsgewebe zur Ausbildung der Flächenarmierung in WDV-Systemen. Auch geeignet für die flächige Instandsetzung gerissener Putze an Fassaden gemäß WTA-Merkblatt 2-4, Ausgabe: 08.2014/D. Zur Sanierung von putz- und ausführungsbefindlichen Rissen und Rissursachen aus dem unmittelbaren Putzgrund.

Eigenschaften: Alkalibeständig, weichmacherfrei, schiebefest und hoch zugfest

Material: E-Glas

Flächengewicht: 160 g/m² (+/- 5 % nach DIN EN 12127)

Maschenweite: 6 x 6 mm

Reißfestigkeit: Im Anlieferungszustand:
Kette ≥ 2000 N/5 cm, Schuss ≥ 2200 N/5 cm.
Nach Lagerung in Alkalilösung:
Min. 50 % der Festigkeit vom Anlieferungszustand.

Abmessung: Breite 100 cm, Länge 50 m = 50 m² pro Rolle.
Weitere Abmessungen auf Anfrage.

Farbtöne:  weiß  gelb  orange  rot  grün

Weitere Farbtöne auf Anfrage



WDVS-Gewebe 0002

Beschreibung: Armierungsgewebe zur Ausbildung der Flächenarmierung in WDV-Systemen. Auch geeignet für die flächige Instandsetzung gerissener Putze an Fassaden gemäß WTA-Merkblatt 2-4, Ausgabe: 08.2014/D. Zur Sanierung von putz- und ausführungsbefindlichen Rissen und Rissursachen aus dem unmittelbaren Putzgrund.

Eigenschaften: Alkalibeständig, weichmacherfrei, schiebefest und hoch zugfest

Material: E-Glas

Flächengewicht: 200 g/m² (+/- 5 % nach DIN EN 12127)

Maschenweite: 7 x 7 mm

Reißfestigkeit: Im Anlieferungszustand:
Kette ≥ 2400 N/5 cm, Schuss ≥ 3000 N/5 cm.
Nach Lagerung in Alkalilösung:
Min. 50 % der Festigkeit vom Anlieferungszustand.

Abmessung: Breite 100 cm, Länge 50 m = 50 m² pro Rolle.
Weitere Abmessungen auf Anfrage.

Farbtöne:  weiß  oliv  bordeaux

Weitere Farbtöne auf Anfrage



WDVS-Gewebe 0002 – A

Beschreibung: Armierungsgewebe zur Ausbildung der Flächenarmierung in WDV-Systemen. Auch geeignet für die flächige Instandsetzung gerissener Putze an Fassaden gemäß WTA-Merkblatt 2-4, Ausgabe: 08.2014/D. Zur Sanierung von putz- und ausführungsbedingten Rissen und Rissursachen aus dem unmittelbaren Putzgrund.

Eigenschaften: Alkalibeständig, weichmacherfrei, schiebefest und hoch zugfest

Material: E-Glas

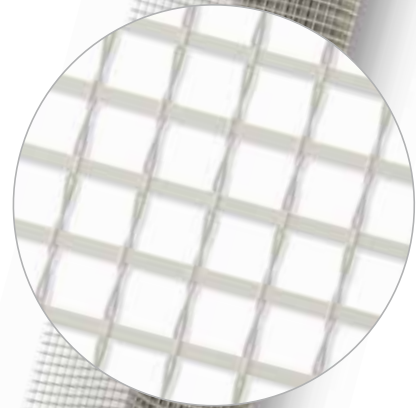
Flächengewicht: 210 g/m² (+/- 5 % nach DIN EN 12127)

Maschenweite: 8 x 8 mm

Reißfestigkeit: Im Anlieferungszustand:
Kette ≥ 3100 N/5 cm, Schuss ≥ 2500 N/5 cm.
Nach Lagerung in Alkalilösung:
Min. 50 % der Festigkeit vom Anlieferungszustand.

Abmessung: Breite 100 cm, Länge 50 m = 50 m² pro Rolle.
Weitere Abmessungen auf Anfrage.

Farbton: weiß



Außenputzgewebe 0005

Beschreibung: Armierungsgewebe für Grundputze im Außenbereich, speziell bei Materialwechsel und an Übergängen im Putzgrund, z. B. an Betondecken, Betonstützen, Wandschlitzfen, Rollladenkästen, Tür- und Fensterstürzen.

Eigenschaften: Alkalibeständig, weichmacherfrei, schiebefest und zugfest

Material: E-Glas

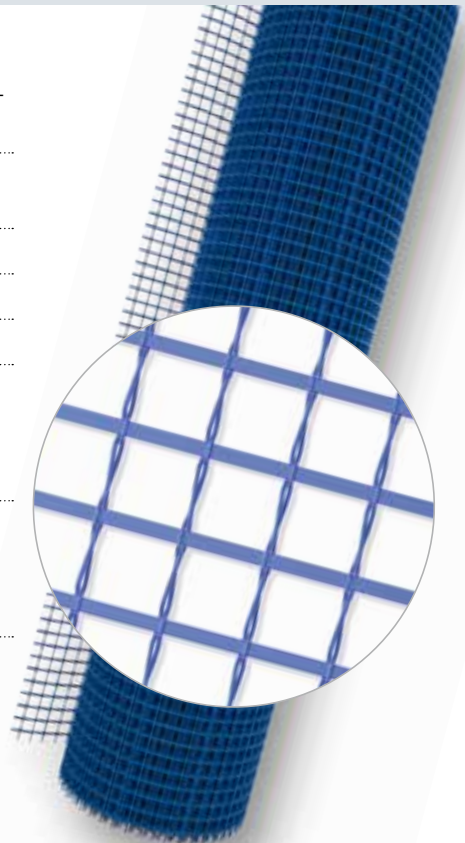
Flächengewicht: 140 g/m² (+/- 5 % nach DIN EN 12127)

Maschenweite: 10 x 10 mm

Reißfestigkeit: Im Anlieferungszustand:
Kette ≥ 2100 N/5 cm, Schuss ≥ 1850 N/5 cm.
Nach Lagerung in Alkalilösung:
Min. 50 % der Festigkeit vom Anlieferungszustand.

Abmessungen: 100 cm x 100 m, 100 cm x 50 m, 50 cm x 100 m, 50 cm x 50 m, 33 cm x 100 m, 33 cm x 50 m und 25 cm x 100 m.
Weitere Abmessungen auf Anfrage.

Farbton: blau



Universalgewebe 0009

Beschreibung: Universell einsetzbares Armierungsgewebe für Grundputze im Innen- und Außenbereich (nicht für WDVS), auch für Bitumendickbeschichtungen, Nasszellenbereiche sowie in Bodenausgleichsmassen (auch über Fußbodenheizungen) geeignet.

Eigenschaften: Alkalibeständig, weichmacherfrei, schiebefest und zugfest

Material: E-Glas

Flächengewicht: 105 g/m² (+/- 5 % nach DIN EN 12127)

Maschenweite: 6 x 6 mm

Reißfestigkeit: Im Anlieferungszustand:
Kette ≥ 1300 N/5 cm, Schuss ≥ 1400 N/5 cm.
Nach Lagerung in Alkalilösung:
Min. 50 % der Festigkeit vom Anlieferungszustand.

Abmessungen: 100 cm x 100 m, 100 cm x 50 m, 50 cm x 100 m, 50 cm x 50 m, 33 cm x 100 m, 33 cm x 50 m und 25 cm x 100 m.
Weitere Abmessungen auf Anfrage.

Farbton: weiß



Innenputzgewebe 0003

Beschreibung: Armierungsgewebe für Grundputze im Innenbereich, speziell bei Materialwechsel und an Übergängen im Putzgrund, z. B. an Betondecken, Betonstützen, Wandschlitzern, Rolladenkästen, Tür- und Fensterstürzen.

Eigenschaften: Alkalibeständig, weichmacherfrei, schiebefest und zugfest

Material: E-Glas

Flächengewicht: 75 g/m² (+/- 5 % nach DIN EN 12127)

Maschenweite: 5 x 5 mm

Reißfestigkeit: Im Anlieferungszustand:
Kette ≥ 1000 N/5 cm, Schuss ≥ 950 N/5 cm.
Nach Lagerung in Alkalilösung:
Min. 50 % der Festigkeit vom Anlieferungszustand.

Abmessungen: 100 cm x 100 m, 100 cm x 50 m, 50 cm x 100 m, 50 cm x 50 m, 33 cm x 100 m, 33 cm x 50 m und 25 cm x 100 m.
Weitere Abmessungen auf Anfrage.

Farbton: weiß



Spachtel- und Sanierungsgewebe 0007

Beschreibung: Armierungsgewebe für die flächige Instandsetzung gerissener Putze an Fassaden gemäß WTA-Merkblatt 2-4, Ausgabe: 08.2014/D. Zur Sanierung von putz- und ausführungsbedingten Rissen und Rissursachen aus dem unmittelbaren Putzgrund.

Eigenschaften: Alkalibeständig, weichmacherfrei, schiebefest und zugfest

Material: E-Glas

Flächengewicht: 145 g/m² (+/- 5 % nach DIN EN 12127)

Maschenweite: 4 x 4 mm

Reißfestigkeit: Im Anlieferungszustand:
Kette ≥ 2100 N/5 cm, Schuss ≥ 2000 N/5 cm.
Nach Lagerung in Alkalilösung:
Min. 50 % der Festigkeit vom Anlieferungszustand.

Abmessung: Breite 100 cm, Länge 50 m = 50 m² pro Rolle

Farbton: weiß



Panzergewebe 0001

Beschreibung: Verstärktes Armierungsgewebe zur Ausbildung einer zusätzlichen Armierung in WDV-Systemen an mechanisch stark belasteten Bereichen wie z. B. Sockelflächen, Eingangsbereichen, Durchfahrten und Balkonen.

Eigenschaften: Alkalibeständig, weichmacherfrei, schiebefest und hoch zugfest

Material: E-Glas

Flächengewicht: 300 g/m² (+/- 5 % nach DIN EN 12127)

Maschenweite: 9 x 7 mm

Reißfestigkeit: Im Anlieferungszustand:
Kette ≥ 4000 N/5 cm, Schuss ≥ 5000 N/5 cm.
Nach Lagerung in Alkalilösung:
Min. 50 % der Festigkeit vom Anlieferungszustand.

Abmessung: Breite 100 cm, Länge 25 m = 25 m² pro Rolle.

Farbton: weiß



Panzerrollwinkel 0015

Beschreibung: Panzerrollwinkel mit spezieller, farblich gekennzeichneter Knickkante zur Armierung von Innen- und Außenkanten in WDV-Systemen. Besonders geeignet zur zusätzlichen Armierung von Innenkanten, wenn in WDV-Systemen mit EPS Brandriegel als Brandschutzmaßnahme erforderlich sind.

Eigenschaften: Alkalibeständig, weichmacherfrei, schiebefest und hoch zugfest

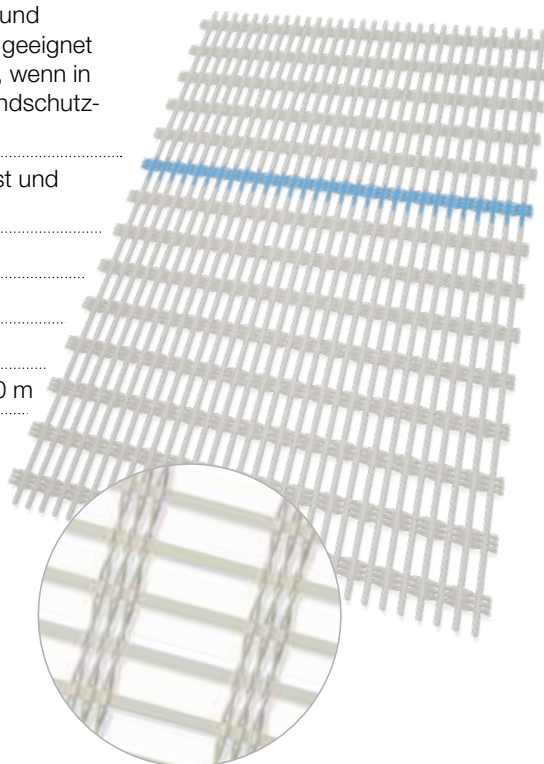
Material: E-Glas

Flächengewicht: 280 g/m² (+/- 5 % nach DIN EN 12127)

Maschenweite: 13 x 5 mm

Abmessung: Breite 24 cm (geknickt 11 x 13 cm), Länge 50 m

Farbton: weiß



Panzerwinkel 1024 / 1026

Beschreibung: Panzerwinkel zur Armierung von Innen- und Außenkanten in WDV-Systemen. Besonders geeignet zur zusätzlichen Armierung von Innenkanten, wenn in WDV-Systemen mit EPS Brandriegel als Brandschutzmaßnahme erforderlich sind.

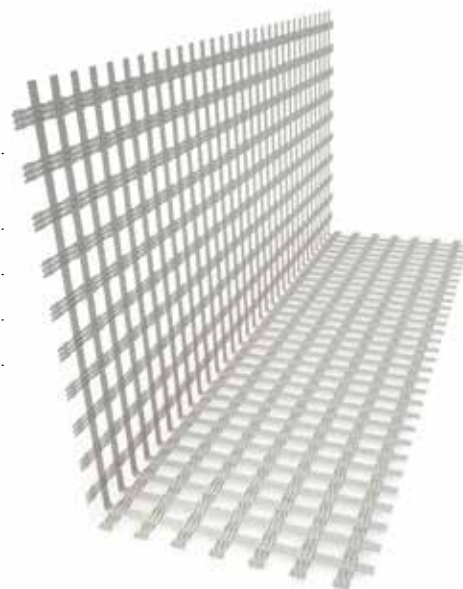
Eigenschaften: Alkalibeständig, weichmacherfrei, schiebefest und hoch zugfest

Material: E-Glas

Abmessung: Breite 10 x 15 cm, Länge 260 cm

Verpackungseinheit: 50 Stück pro Karton

Farbton: weiß



Panzerwinkel 1024

Flächengewicht: 330 g/m² (+/- 5 % nach DIN EN 12127)

Maschenweite: 6 x 10 mm

Panzerwinkel 1026

Flächengewicht: 540 g/m² (+/- 5 % nach DIN EN 12127)

Maschenweite: 5 x 9 mm

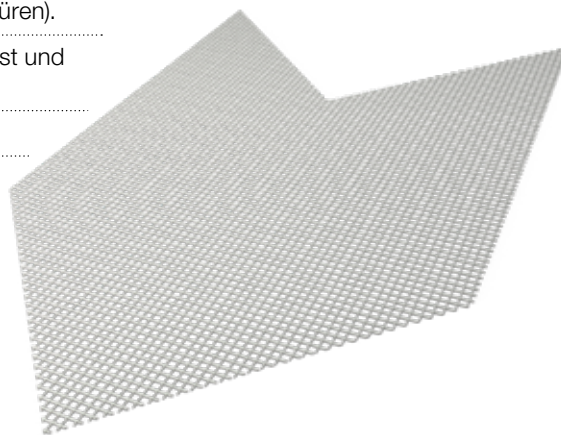
Gewebepfeile / Sturzeckwinkel

Gewebepfeil 1099 / 1099 XL / 1094

Beschreibung: Gewebepfeil zur Diagonal-Armierung im Eckbereich von Gebäudeöffnungen (z. B. Fenster und Türen).

Eigenschaften: Alkalibeständig, weichmacherfrei, schiebefest und hoch zugfest

Material: E-Glas



	Gewebepfeil 1099	Gewebepfeil 1099 XL	Gewebepfeil 1094
Flächengewicht:	165 g/m ² (+/- 5 % nach DIN EN 12127)	165 g/m ² (+/- 5 % nach DIN EN 12127)	200 g/m ² (+/- 5 % nach DIN EN 12127)
Maschenweite:	4 x 4 mm	4 x 4 mm	7 x 7 mm
Abmessungen:	Breite 33 cm, Länge 40 cm	Breite 33 cm, Länge 50 cm	Breite 33 cm, Länge 40 cm
Verpackungseinheit:	100 Stück pro Karton bzw. 10 Stück pro SmartPac (nur weiß)	40 Stück pro Karton	100 Stück pro Karton
Farbtöne:	<input type="checkbox"/> weiß <input type="checkbox"/> orange <input type="checkbox"/> rot <input type="checkbox"/> weiß		<input type="checkbox"/> weiß

Sturzeckwinkel 2028

Beschreibung: Sturzeckwinkel zur gleichzeitigen Inneneck- und Diagonal-Armierung im Eckbereich von Gebäudeöffnungen (z. B. Fenster und Türen).

Eigenschaften: Alkalibeständig, weichmacherfrei, schiebefest und hoch zugfest. Im Inneneckbereich zusätzlich verstärkt durch den Einsatz von Panzergewebe.

Material: E-Glas

Flächengewicht: 175 g/m² (+/- 5 % nach DIN EN 12127)

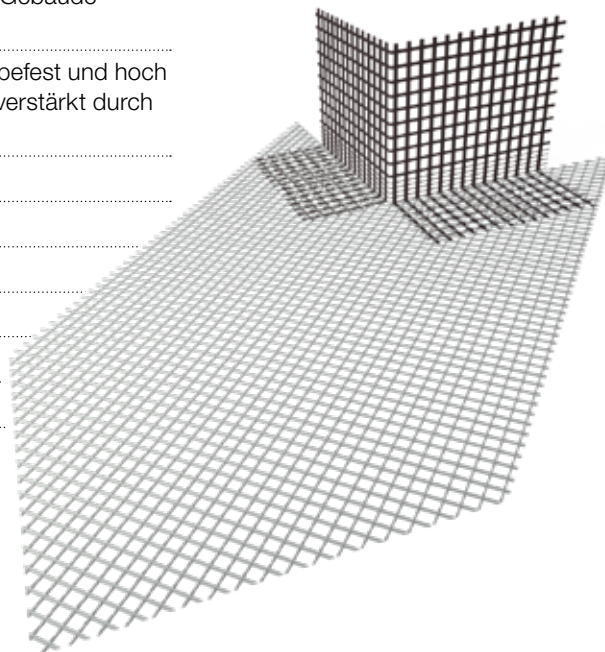
Maschenweite: 7 x 7 mm

Abmessung: Breite 33 cm, Länge 50 cm

Laibungstiefe: 11 cm

Verpackungseinheit: 40 Stück pro Karton

Farbton: weiß (Inneneckbereich anthrazit)



Glasfaser-Fugendekstreifen

Beschreibung: Der rückseitig selbstklebende Glasfaser-Fugendekstreifen ist als Bewehrungsgitter bei der Fugenverspachtelung von Plattenstößen sowie im Bereich von Rissen geeignet.

Eigenschaften: Alkalibeständig, weichmacherfrei, schiebefest und zugfest

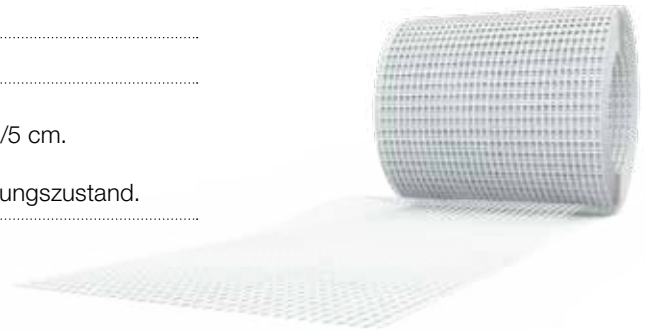
Material: E-Glas

Flächengewicht: 55 g/m² (+/- 5 % nach DIN EN 12127)

Maschenweite: 3 x 2,5 mm

Reißfestigkeit: Im Anlieferungszustand:
Kette ≥ 450 N/5 cm, Schuss ≥ 700 N/5 cm.
Nach Lagerung in Alkalilösung:
Min. 50 % der Festigkeit vom Anlieferungszustand.

Farbton: weiß



	0855	0850	0852	0854	0859	0851
Breite:	50 mm	50 mm	50 mm	50 mm	100 mm	100 mm
Länge:	20 m	45 m	90 m	153 m	45 m	90 m
VE (Rollen/Kart.)	60	54	24	12	27	12





Gewebe

BAUKOM Bauprodukte GmbH
Wiesenstraße 50
74889 Sinsheim-Reihen
Telefon 07261 / 97 38-0
info@baukom-group.de
www.baukom-group.de